

## Exemple d'examen écrit – Pathologie judiciaire

### Question 1

VOIR L'ILLUSTRATION.



- a. Quel type d'arme est responsable de la blessure présentée?

RÉPONSE MODÈLE (1 point)

- Fusil

- b. En termes généraux, comment qualifiez-vous la distance?

RÉPONSE MODÈLE (1 point)

- Distance éloignée

- c. Qu'est-ce qui a causé l'aspect de l'abrasion?

RÉPONSE MODÈLE (1 point)

- Cartouche (shotcup), grenailles de plomb (shotshed wad), bourre (wad).

- d. Indiquez **DEUX** autres renseignements que l'aspect de ce type d'abrasion peut fournir.

RÉPONSE MODÈLE (1 point par réponse, 2 points au total)

- Distance
- Type de fusil (calibre .410 par rapport à d'autres)

### Question 2

**VOIR L'ILLUSTRATION.** Un homme de 44 ans est retrouvé sans vie chez lui. La veille de la découverte du corps, il avait déclaré à des amis qu'il avait été victime d'un vol au cours duquel il avait reçu des blessures à l'avant-bras. Les blessures sont présentées dans l'illustration.



- a. Quelle est la lésion de base de la blessure dans ce cas?

RÉPONSE MODÈLE (0,5 point)

- Incisions superficielles (et abrasions)

- b. Quelle est la caractéristique de l'instrument utilisé?

RÉPONSE MODÈLE (0,5 point)

- Tranchant

- c. Selon vous, qu'est-ce qui s'est passé?

RÉPONSE MODÈLE (0,5 point)

- Blessure auto-infligée



d. Donnez **TROIS** raisons pour justifier votre réponse.

RÉPONSE MODÈLE (0,5 point par réponse, 1,5 points au total)

- Lésions superficielles
- Lésions parallèles
- Région insensible
- Région accessible
- Lésions rapprochées

### Question 3

Nommez **QUATRE** facteurs influençant la forme ou l'aspect d'une plaie par arme blanche sur la surface de la peau.

RÉPONSE MODÈLE (0,5 point par réponse, 2 points au total)

- Profil en coupe d'un objet pénétrant/ayant un seul bord tranchant par rapport à deux bords tranchants
- Direction de la plaie en fonction des lignes de Langer sur le corps (le candidat doit mentionner les lignes de Langer ou les lignes du tissu conjonctif de la peau)
- Mouvement relatif entre l'arme et le corps
- Angle du couteau
- Artéfacts de réanimation/intervention chirurgicale

### Question 4

**VOIR L'ILLUSTRATION.** À quels types d'armes à feu ces munitions appartiennent-elles?





a. A :

RÉPONSE MODÈLE (0,5 point)

- Carabine (on peut accepter mitrailleuse)

b. B :

RÉPONSE MODÈLE (0,5 point)

- Fusil (calibre .410)

c. C :

RÉPONSE MODÈLE (0,5 point)

- Pistolet (on peut accepter mitraillette)

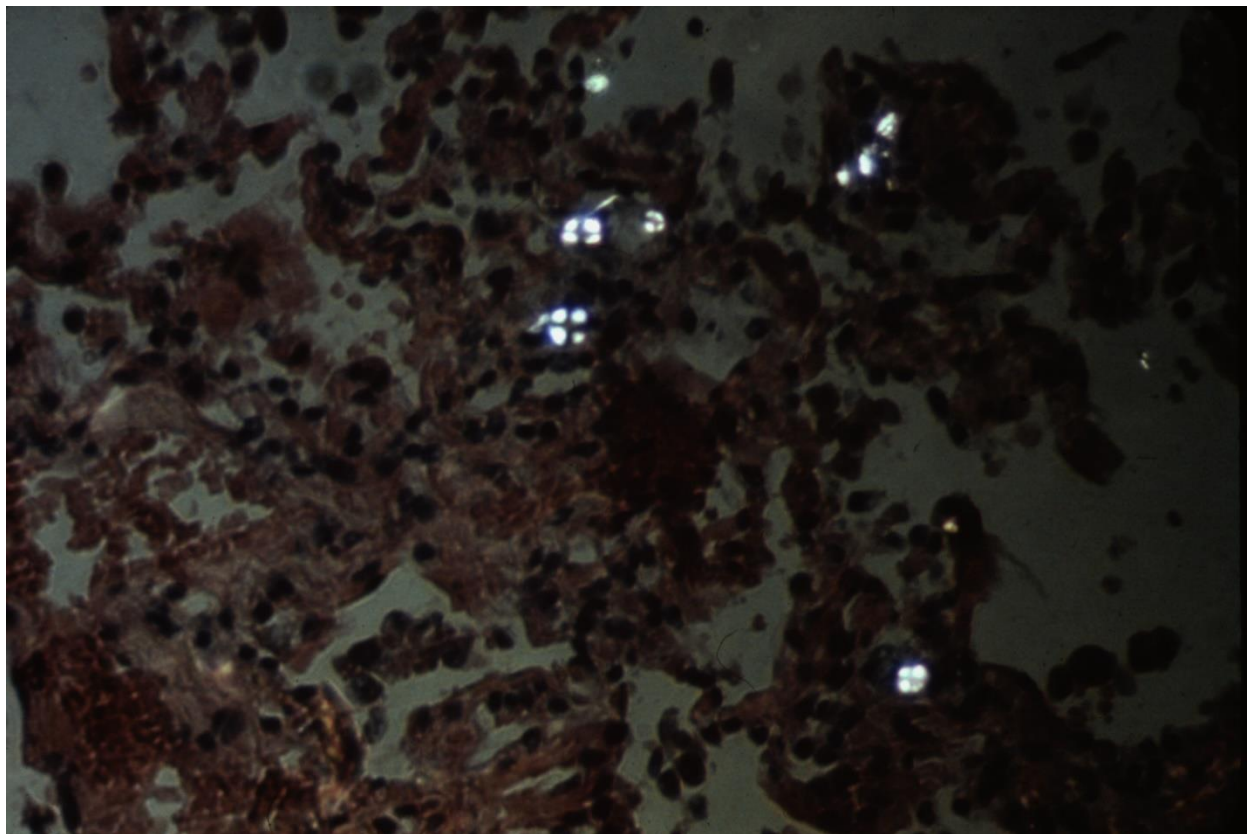
d. D :

RÉPONSE MODÈLE (0,5 point)

- Pistolet ou carabine à percussion annulaire de calibre .22

#### Question 5

**VOIR L'ILLUSTRATION.** Un homme de 36 ans est retrouvé sans vie dans son lit.



@



a. Quelle est la matière observée dans la coupe du poumon?

RÉPONSE MODÈLE (1 point)

- Granules d'amidon (« croix de Malte »)

b. De quelle source provient cette matière?

RÉPONSE MODÈLE (1 point)

- Comprimés écrasés et injectés