

## Exemple d'examen écrit – Radiologie interventionnelle

### Question 1

**VOIR L'IMAGE.** Un cycliste professionnel de 32 ans se plaint de douleur à la jambe droite provoquée par l'effort. Il est par ailleurs en bonne santé. Une angiographie par résonance magnétique est effectuée.



- Quelle est la trouvaille LA PLUS importante?  
RÉPONSE MODÈLE (1 point)
  - Occlusion/thrombose de l'artère iliaque externe
- Quel est le diagnostic LE PLUS probable?  
RÉPONSE MODÈLE (1 point)
  - Endofibrose (iliaque)

### Question 2

Le score de Child-Pugh est couramment utilisé chez les patients atteints de cirrhose dans le but d'estimer la capacité métabolique de leur foie. Énumérez les **CINQ** paramètres qui sont évalués aux fins de l'établissement de ce score.

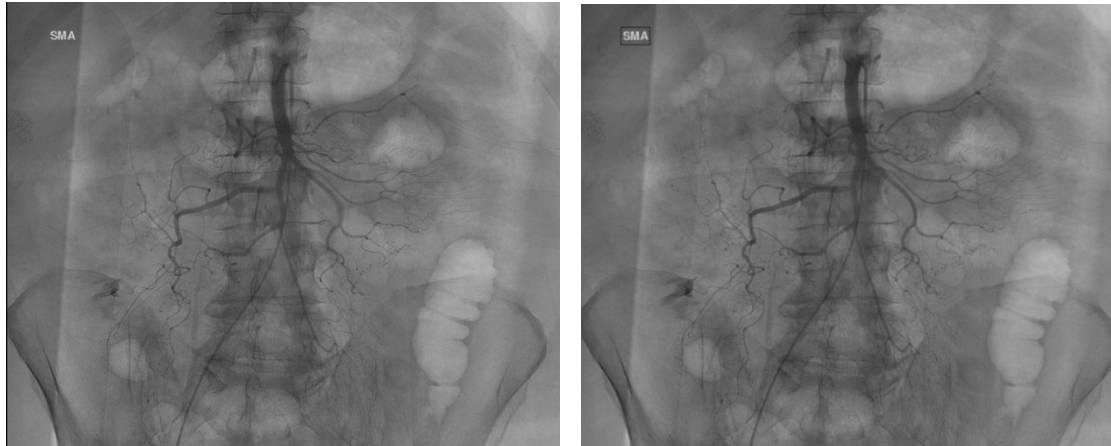
RÉPONSE MODÈLE (1 point par réponse, 5 points au total)

- Albumine
- Bilirubine
- INR (rapport international normalisé) ou TP (temps de prothrombine)
- Ascite
- Encéphalopathie hépatique
- \*\* (accepter encéphalopathie)



### Question 3

**VOIR LES IMAGES.** Les images en référence sont des clichés d'angiographie obtenus chez un homme de 62 ans.



a. Quelle est la trouvaille LA PLUS importante?

RÉPONSE MODÈLE (1 point)

- Extravasation aiguë de produit de contraste / hémorragie digestive aiguë (accepter l'une ou l'autre de ces réponses)

b. Quelle est la cause sous-jacente LA PLUS probable de cette trouvaille?

RÉPONSE MODÈLE (1 point)

- Maladie diverticulaire

c. Quel est le traitement de radiologie interventionnelle LE PLUS approprié pour ce patient?

RÉPONSE MODÈLE (1 point)

- Embolisation

### Question 4

Un homme de 72 ans vous est envoyé par un urologue pour l'évaluation de la faisabilité d'une ablation percutanée guidée par imagerie d'un adénocarcinome rénal de 3 cm confirmé par biopsie. Énumérez **TROIS** avantages de l'ablation rénale percutanée par rapport à la résection chirurgicale chez ce patient.

RÉPONSE MODÈLE (1 point par réponse, 3 points au total)

- Morbidité réduite
- Meilleure préservation du parenchyme rénal / de la fonction rénale
- Temps de récupération plus rapide
- Hospitalisation plus courte ou inutile
- Multiples atteintes comorbides ou patient ne pouvant pas subir de chirurgie



### Question 5

Une femme de 57 ans, atteinte d'un carcinome hépatocellulaire, doit subir une chimioembolisation transartérielle (TACE). Après avoir examiné sa tomodensitométrie, vous craignez une vascularisation artérielle collatérale extrahépatique.

Énumérez **QUATRE** facteurs favorisant une vascularisation artérielle collatérale extrahépatique.

RÉPONSE MODÈLE (1 point par réponse, 4 points au total)

- Taille de la tumeur supérieure à 5 cm (accepter grosse tumeur)
- Tumeur située dans l'aire nue du foie (accepter segment postérieur de surface VII ou VIII)
- Chimioembolisation transartérielle antérieure
- Chirurgie antérieure
- Tumeur exophytique
- Extension extrahépatique de la tumeur (accepter envahissement capsulaire)